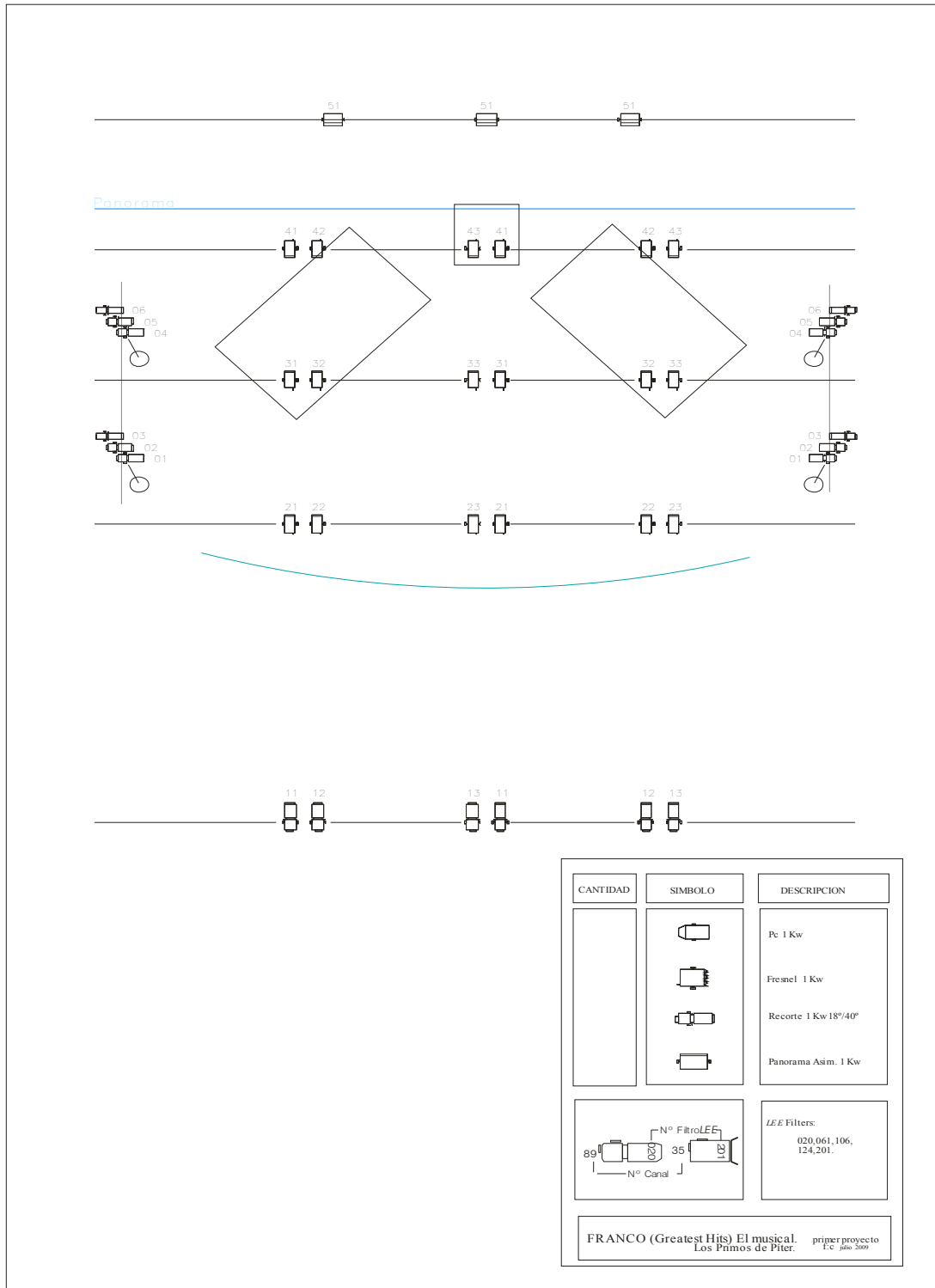


# DISEÑO DE ILUMINACIÓN



# LOS PRIMOS DE PÍTER



# LOS PRÍMOS DE PÍTER

## REQUERIMIENTOS TÉCNICOS

---

---

---



# LOS PRIMOS DE PÍTER

## NECESIDADES TÉCNICAS

---

TÍTULO DEL ESPECTÁCULO:	FRANCO, THE GREATEST HITS (EL MUSICAL)
COMPAÑÍA:	LOS PRIMOS DE PÍTER
DIRECCIÓN:	JAVIER BERGER
DURACIÓN DE LA OBRA:	70 minutos aprox.
DISTRIBUCIÓN:	Manuela Luna: 652565691 (LOS PRIMOS DE PÍTER)
ILUMINADOR:	Pedro Domínguez

### NECESIDADES ESPECÍFICAS DEL ESPECTÁCULO:

- FONDO DE ESCENARIO (m): 6
- ANCHO DE ESCENARIO (m): 6
- ALTURA ESCENARIO (m): 4
- ANCHO BOCA (m): 6
- CANALES DIMMER (nº)\*: 60
- FOCOS TOTALES (nº)\*: 40 aprox.
- MATERIAL ESPECIAL ILUMINACIÓN: -
- MATERIAL ESPECIAL SONIDO: Micrófono-
- TIEMPO MONTAJE: 2 Horas
- TIEMPO DESMONTAJE: 1'5 Horas
- NECESIDADES ESPECIALES Y OTRAS CUESTIONES TÉCNICAS: -

#### \* OBSERVACIONES:

Este diseño de iluminación puede variar, ya que se están haciendo algunas modificaciones.

